

Ficha de recollida de datos

MVMC Eigres

DENOMINACIÓN DA COMUNIDADE	Igrexa (Eigres)
CONCELLO / PARROQUIA	Leroño (Santa María)
DATOS PRINCIPAIS	
Superficie	34 Hectáreas
Límites	<p>Norte: Monte de Covas e fincas particulares de Eigres</p> <p>Este: Monte de Souto</p> <p>Sur: Fincas particulares e monte de Silvarredonda</p> <p>Oeste: Monte de Vilar de Castro</p>
Situación xeográfica	Situado o sur do pobo separados polas fincas particulares e pola carretera de Rois a Martelo en dúas parcelas distintas
Altimetrías	Ten pendentes suaves e altitudes comprendidas entre os 200 e 291m
Características do clima	
Estrutura de usos do solo	Superficie que según o visor de mapas de uso do solo está caracterizado por mato, eucaliptos, repoboacións forestais e en menor medida cultivos.
ORIXE HISTÓRICA	
Patrimonio etnográfico	
Patrimonio natural	
Actividades (Veciños)	As actividades comúns da zona adaptadas á situación xeográfica o tipo de flora e fauna.

CATÁLOGO DE PAISAXES DOS MONTES DE TERRAS DE IRIA	
Catálogo de paisaxes	Pertence a área Paisaxística da Galicia Central.**
Directrices de paisaxe	

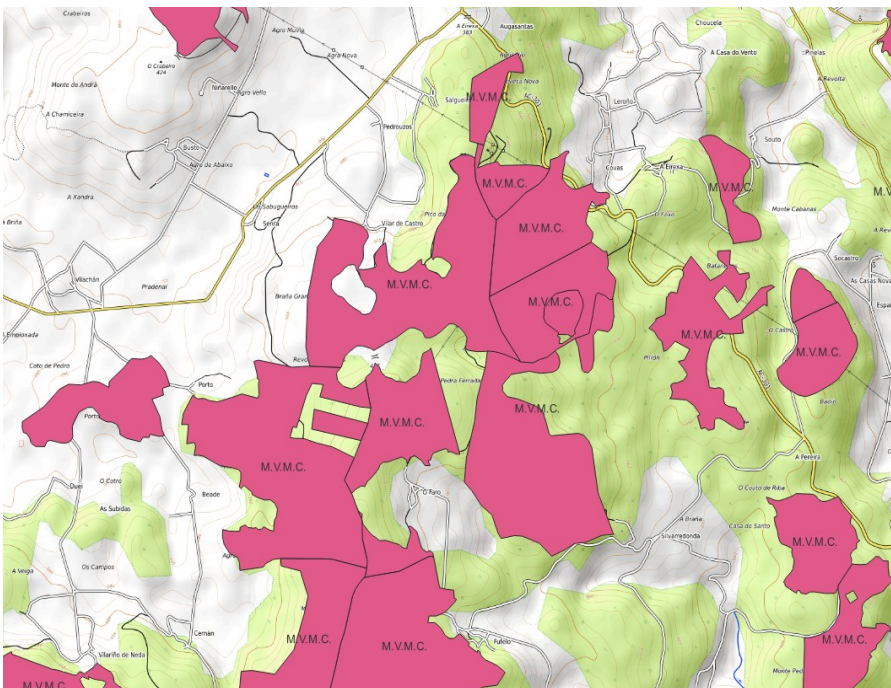
* Datos obtidos da páxina web da Consellería do medio rural [enlace](#). Datos cartográficos para a realización dos diferentes mapas no distrito forestal IV e no visor do Instituto de Estudos do Territorio da Xunta de Galicia.

**Datos obtidos da páxina do Catálogo de Paisaxes mediante o [enlace](#).

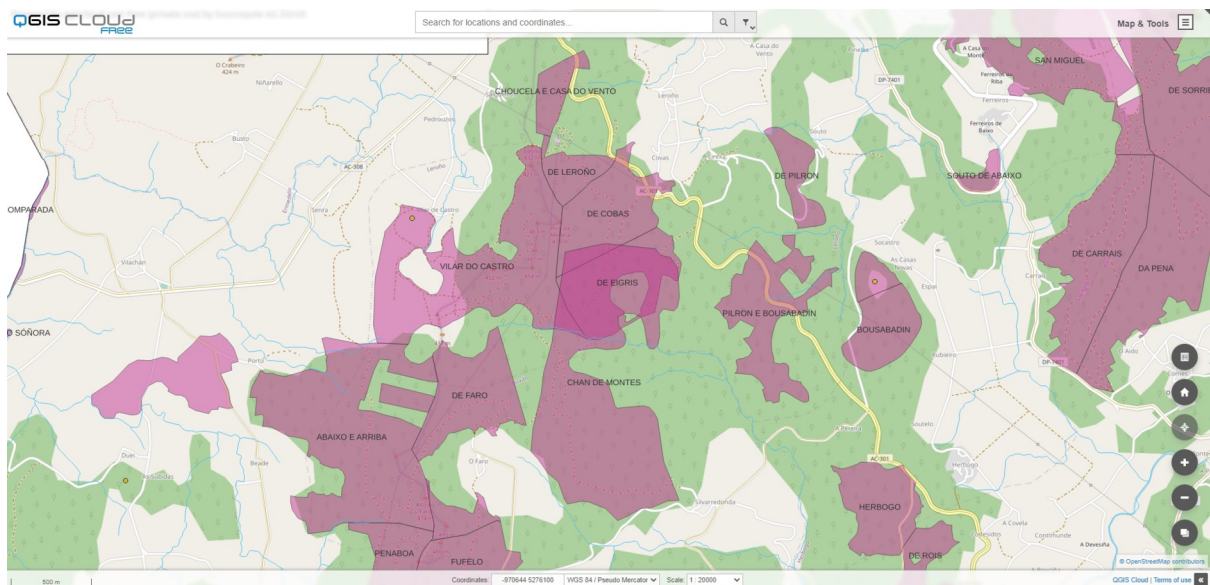
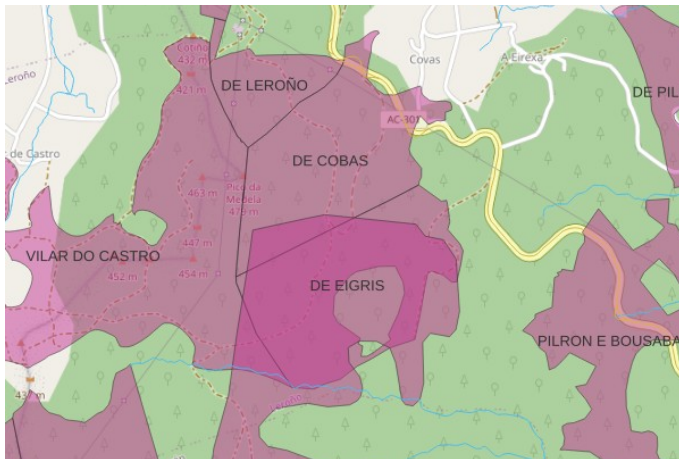
Anexo

A continuación amósanse capturas do QGIS e do visor de mapas relacionadas ca visualización dos Montes Man Comúns, o da ficha e os colindantes.

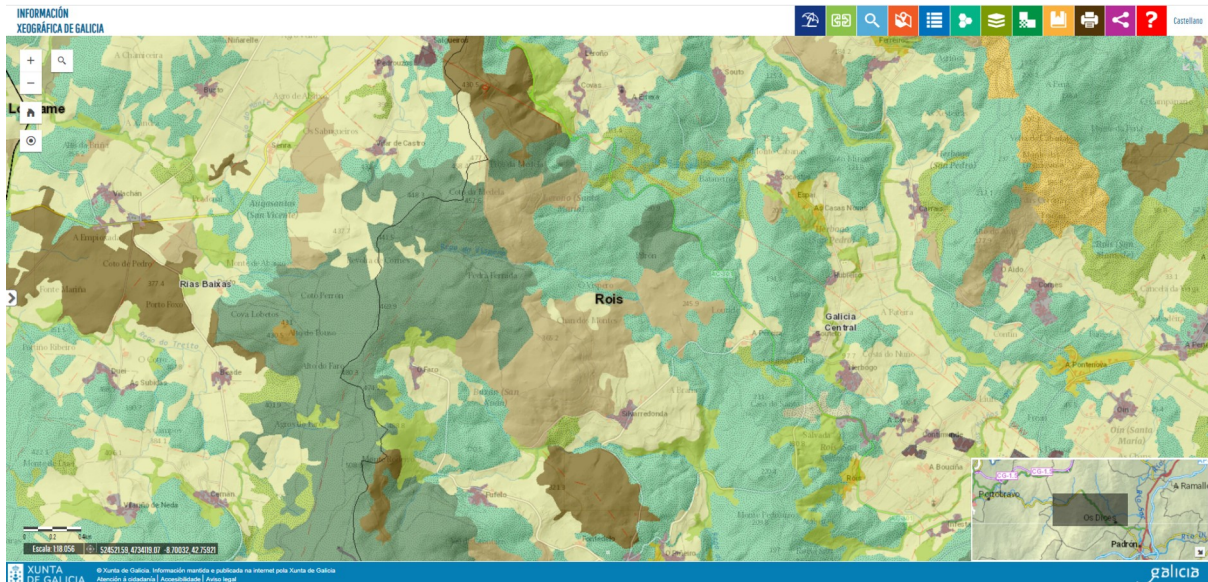
Anexo I: Mapa elaborado no QGIS 3.260



Anexo II: Mapa de montes veciñais



Anexo III: Mapa de ocupación do solo SIOSE 2014. Información xeográfica de Galicia



Anexo IV: Mapa elaborado no QGIS CLOUD free. Mapa satélite

